

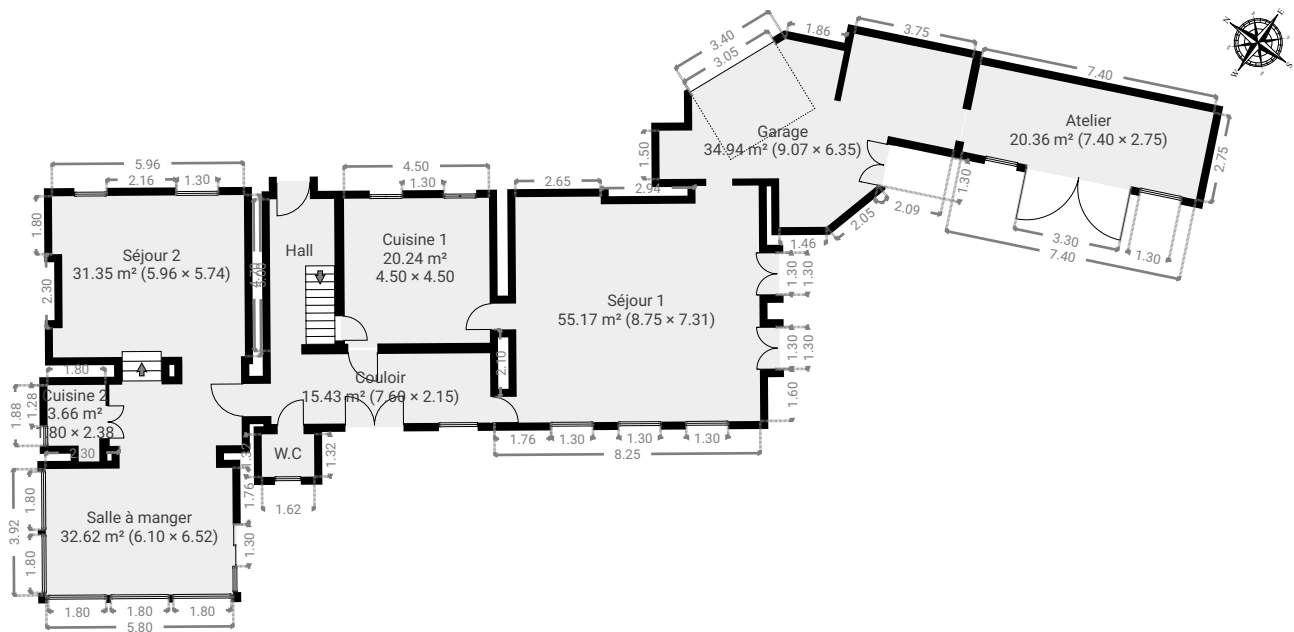
Horge d'Horlès

CRÉÉ LE
2024-03-08

Surface totale 348.61 m ²	Étages 3	Pièces 20	Salles de bain 2.1
---	-------------	--------------	-----------------------

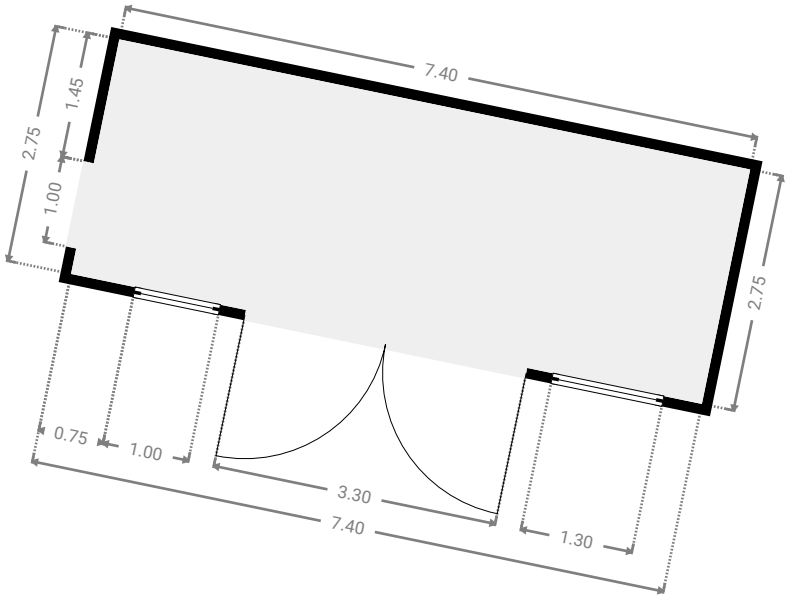
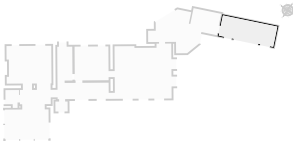
▼ Rez-de-chaussée

SURFACE TOTALE : 225.64 m² • SURFACE HABITABLE : 190.70 m² • PIÈCES : 10



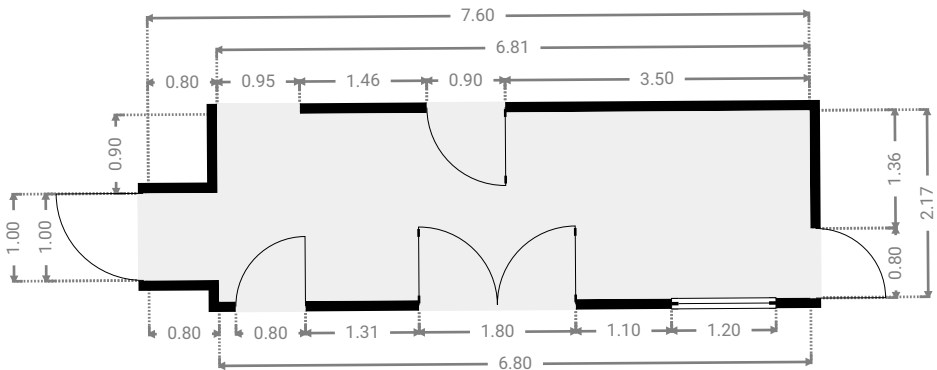
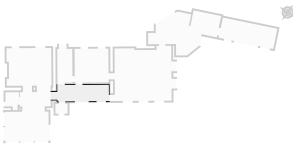
▼ Atelier
Rez-de-chaussée

LARGEUR : 7.40 m • LONGUEUR : 2.75 m
SURFACE : 20.36 m² • PÉRIMÈTRE : 20.30 m



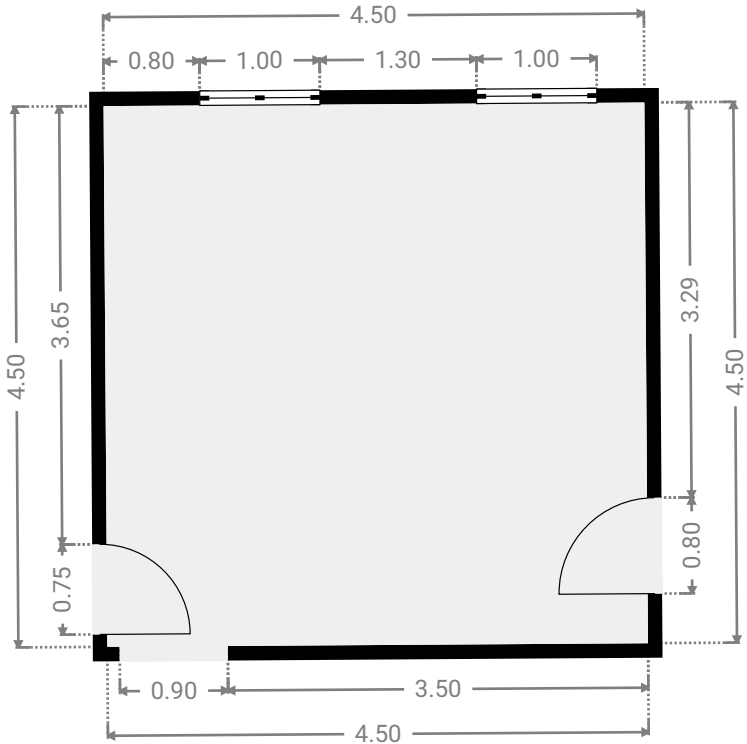
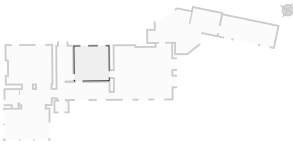
▼ Couloir
Rez-de-chaussée

LARGEUR : 7.60 m • LONGUEUR : 2.15 m
SURFACE : 15.43 m² • PÉRIMÈTRE : 19.51 m



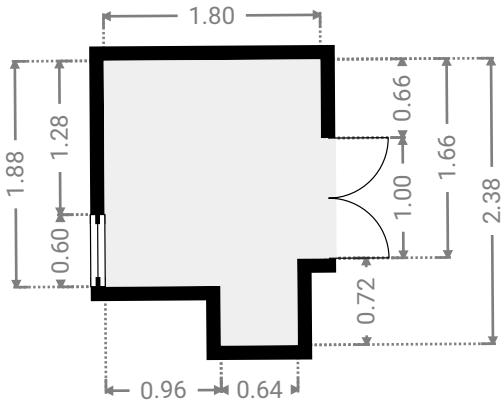
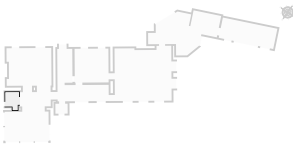
▼ Cuisine 1
Rez-de-chaussée

LARGEUR : 4.50 m • LONGUEUR : 4.50 m
SURFACE : 20.24 m² • PÉRIMÈTRE : 18.00 m



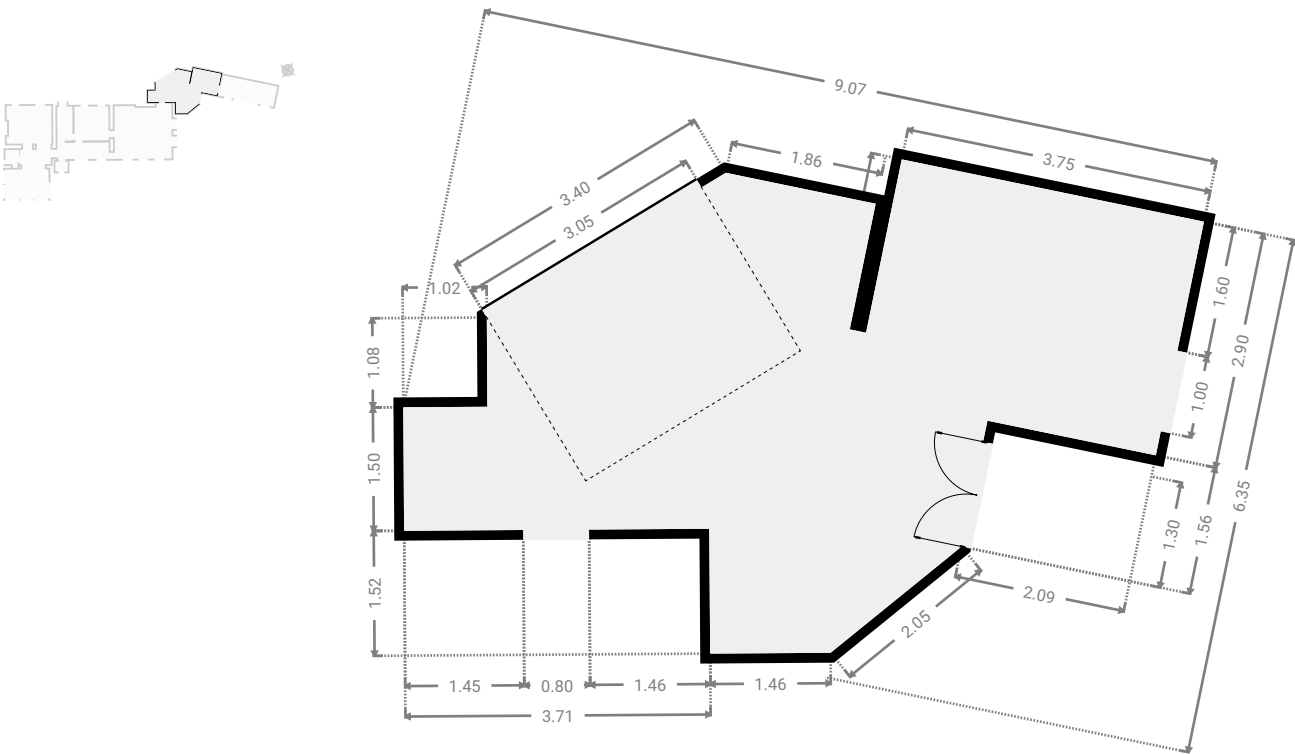
▼ Cuisine 2
Rez-de-chaussée

LARGEUR : 1.80 m • LONGUEUR : 2.38 m
SURFACE : 3.66 m² • PÉRIMÈTRE : 8.36 m



▼ Garage
Rez-de-chaussée

LARGEUR : 9.07 m • LONGUEUR : 6.35 m
SURFACE : 34.94 m² • PÉRIMÈTRE : 31.81 m



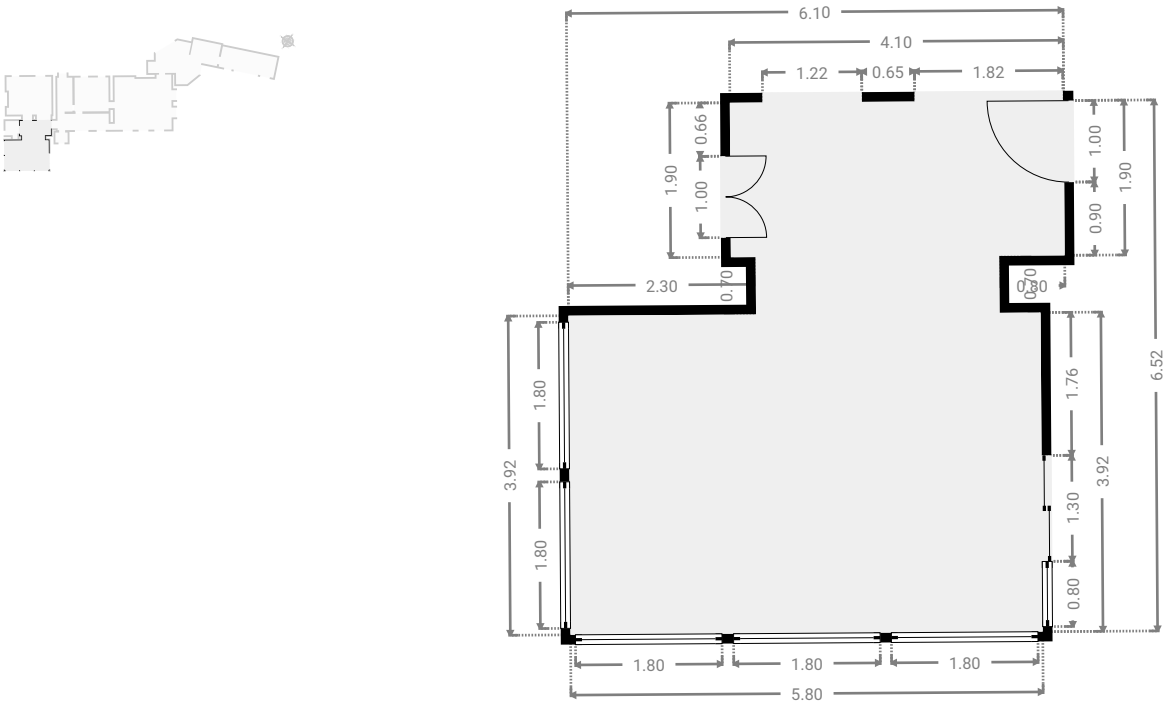
▼ Hall
Rez-de-chaussée

LARGEUR : 2.00 m • LONGUEUR : 5.15 m
SURFACE : 9.65 m² • PÉRIMÈTRE : 14.30 m



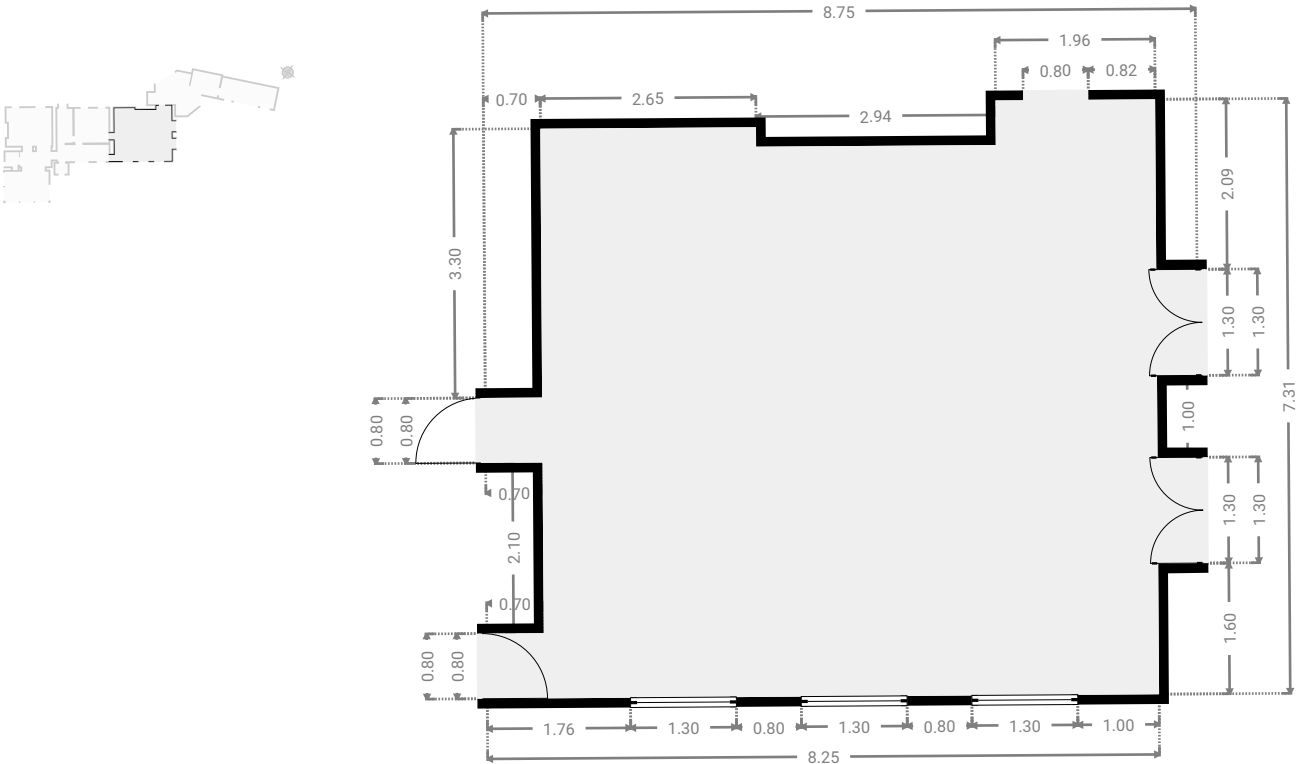
▼ **Salle à manger**
Rez-de-chaussée

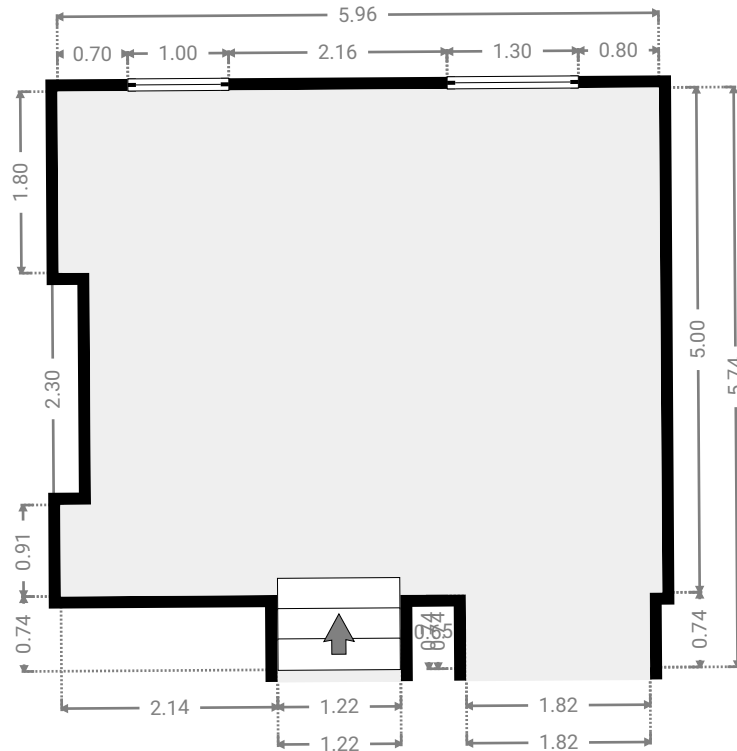
LARGEUR : 6.10 m • LONGUEUR : 6.52 m
SURFACE : 32.62 m² • PÉRIMÈTRE : 26.86 m



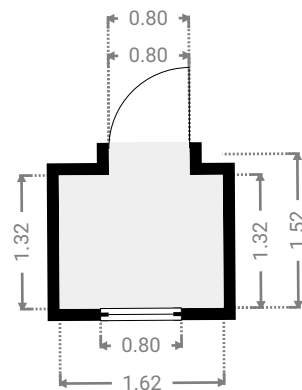
▼ **Séjour 1**
Rez-de-chaussée

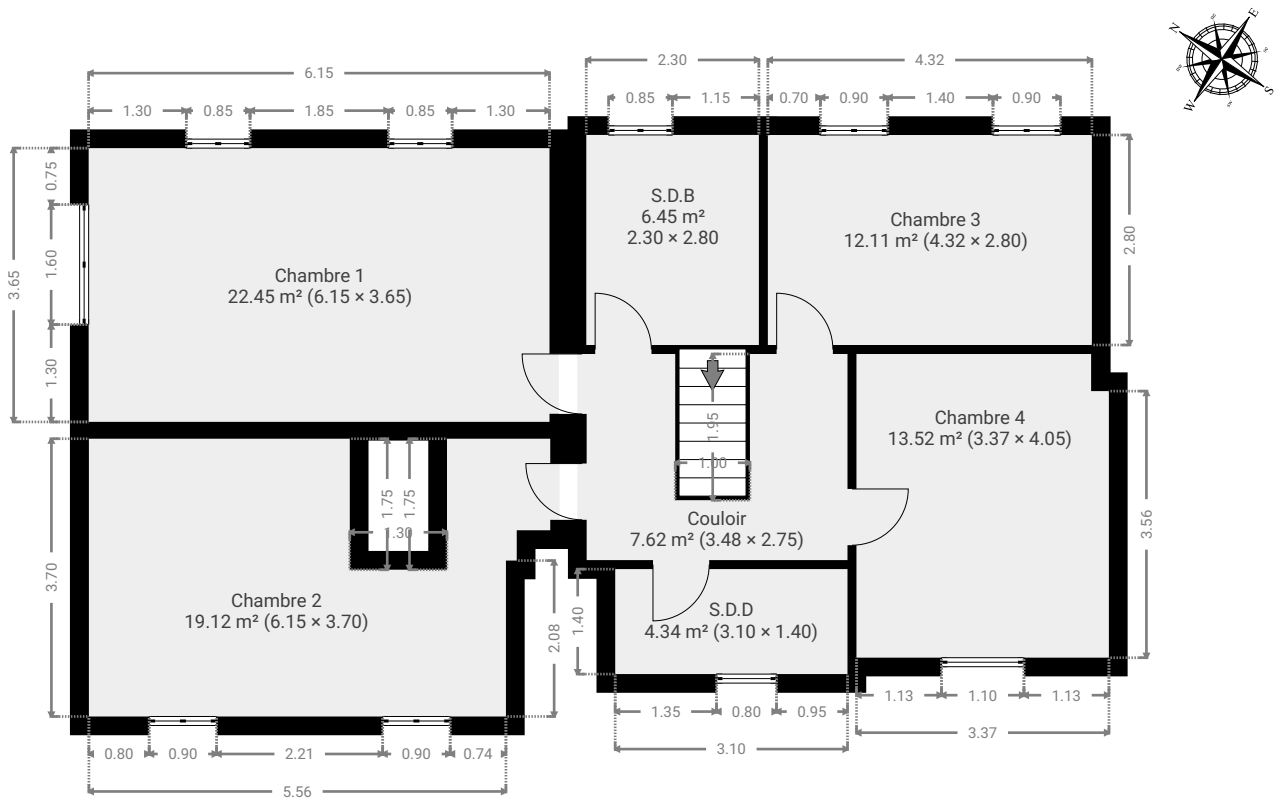
LARGEUR : 8.75 m • LONGUEUR : 7.31 m
SURFACE : 55.17 m² • PÉRIMÈTRE : 34.98 m





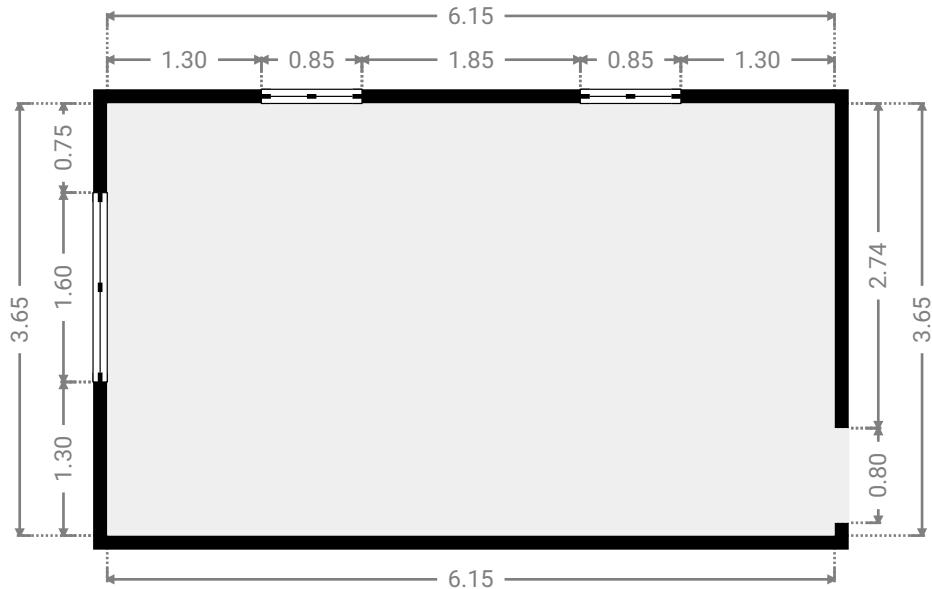
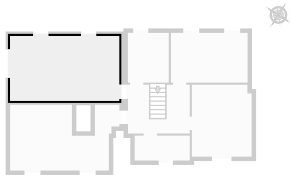
LARGEUR : 1.62 m • LONGUEUR : 1.52 m
SURFACE : 2.30 m² • PÉRIMÈTRE : 6.29 m





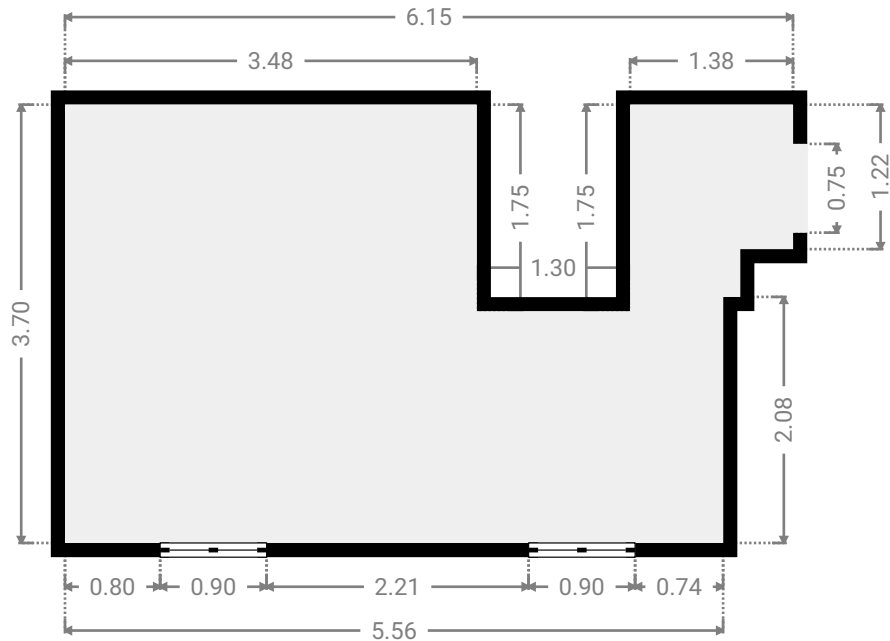
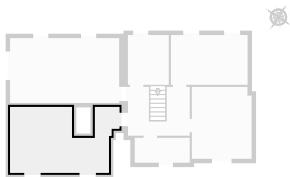
▼ **Chambre 1**
1er étage

LARGEUR : 6.15 m • LONGUEUR : 3.65 m
SURFACE : 22.45 m² • PÉRIMÈTRE : 19.60 m



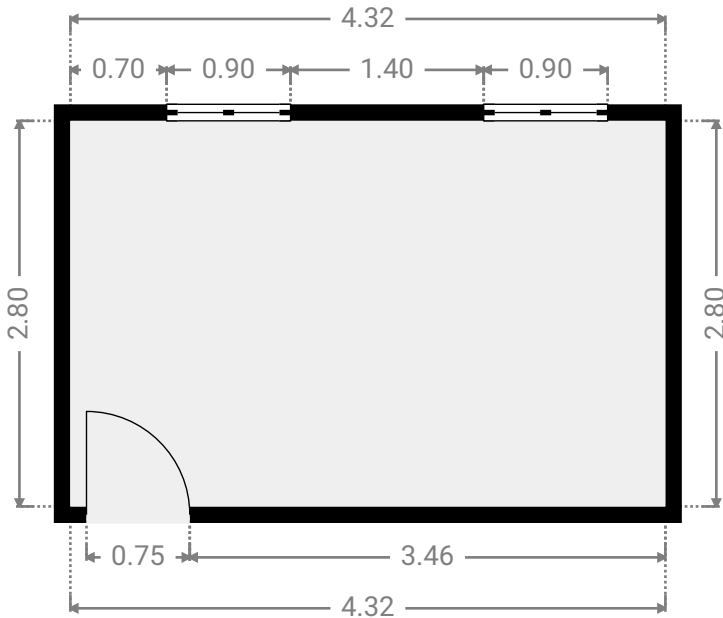
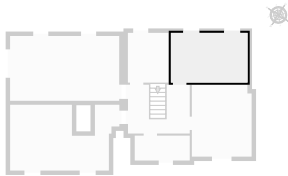
▼ **Chambre 2**
1er étage

LARGEUR : 6.15 m • LONGUEUR : 3.70 m
SURFACE : 19.12 m² • PÉRIMÈTRE : 23.21 m



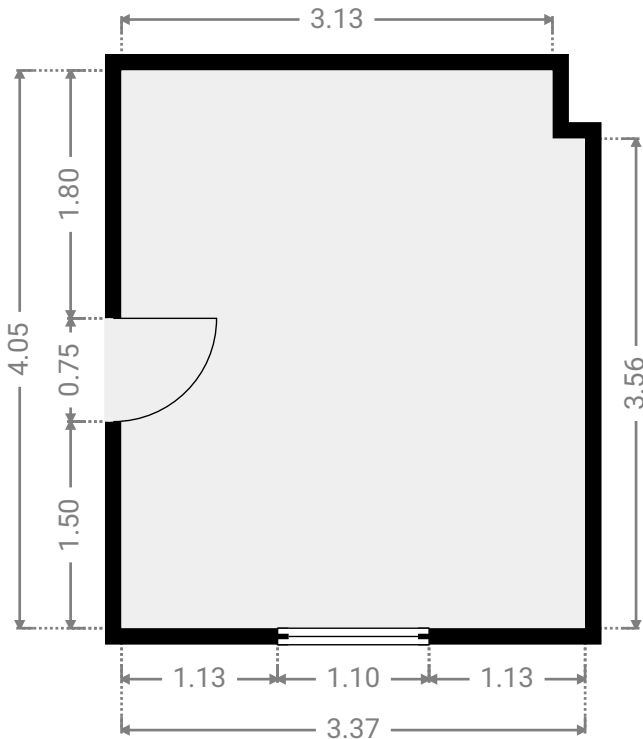
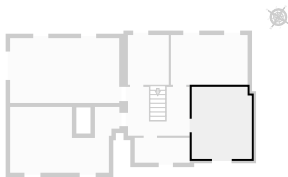
▼ **Chambre 3**
1er étage

LARGEUR : 4.32 m • LONGUEUR : 2.80 m
SURFACE : 12.11 m² • PÉRIMÈTRE : 14.25 m



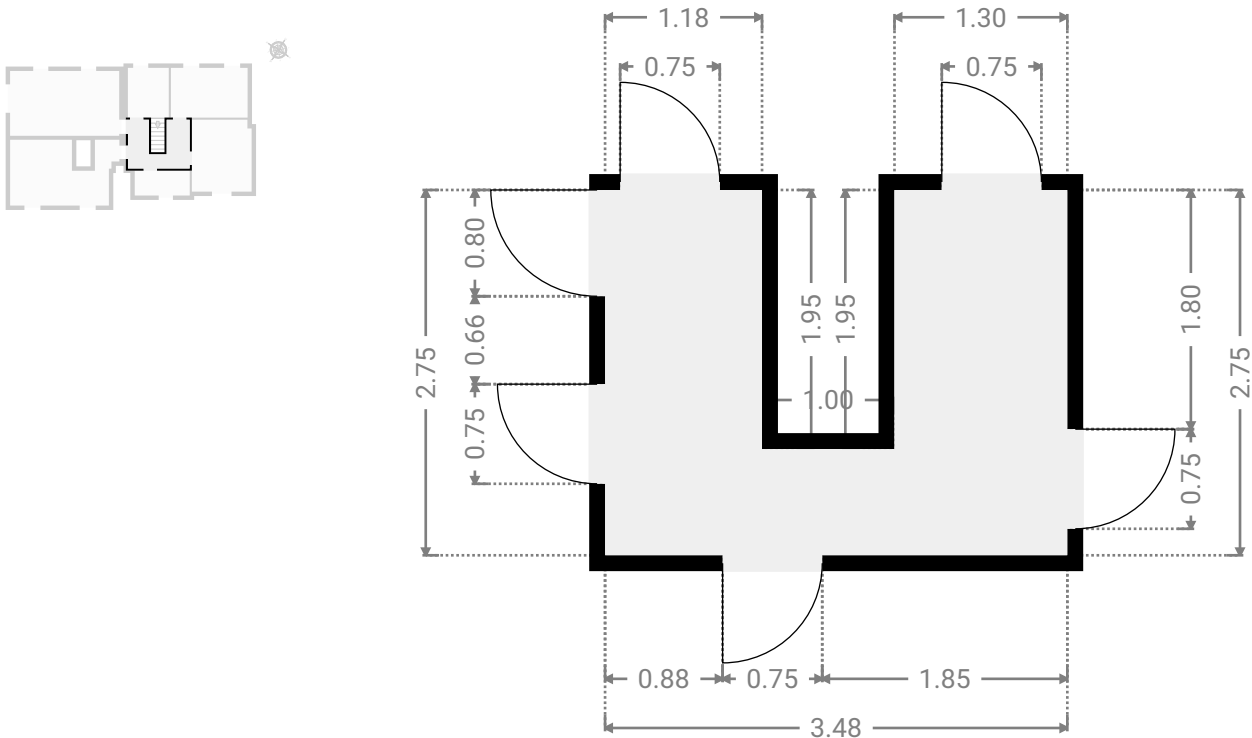
▼ **Chambre 4**
1er étage

LARGEUR : 3.37 m • LONGUEUR : 4.05 m
SURFACE : 13.52 m² • PÉRIMÈTRE : 14.84 m



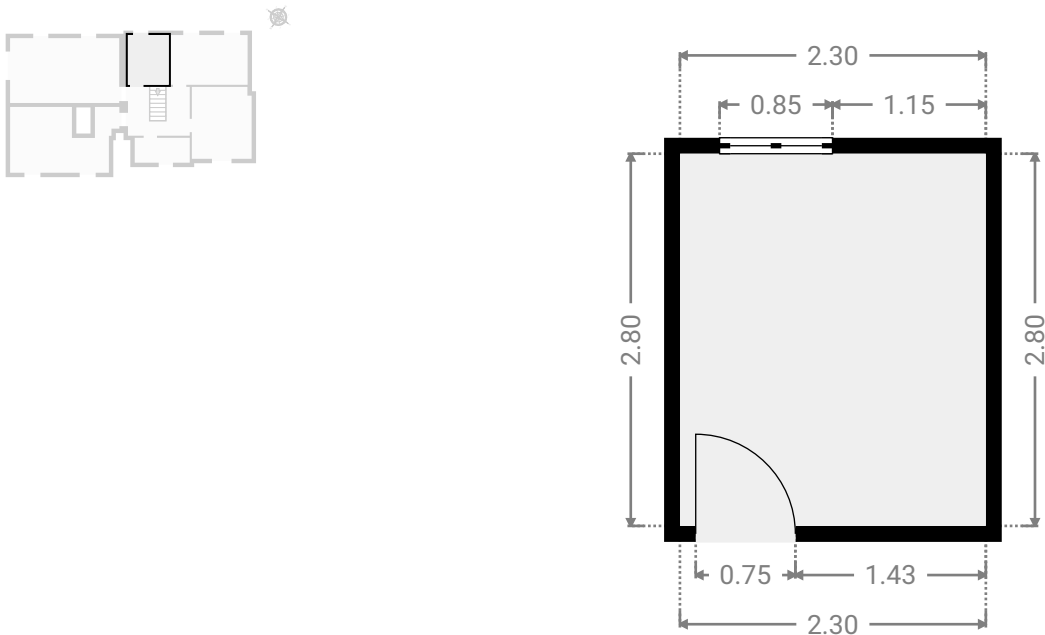
▼ Couloir
1er étage

LARGEUR : 3.48 m • LONGUEUR : 2.75 m
SURFACE : 7.62 m² • PÉRIMÈTRE : 16.36 m



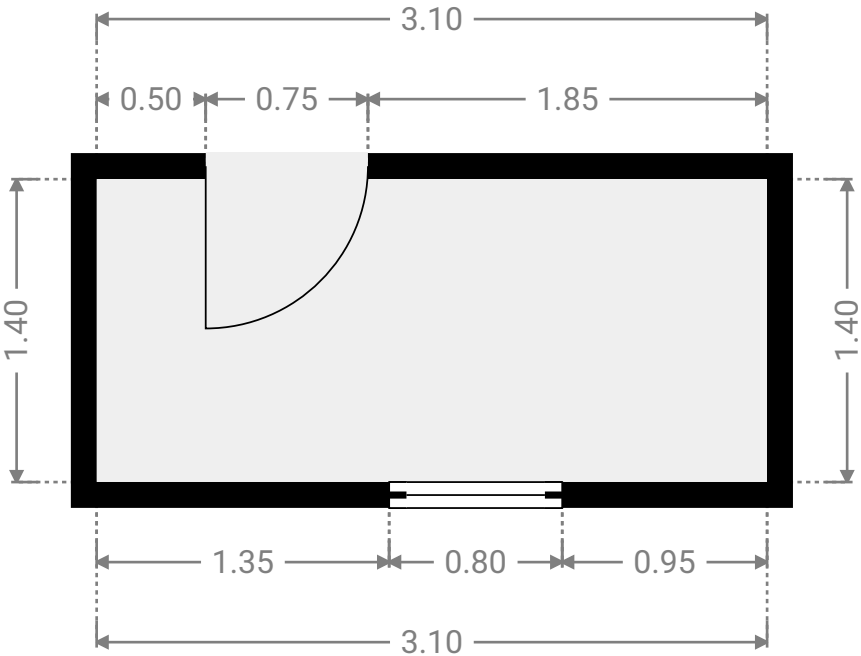
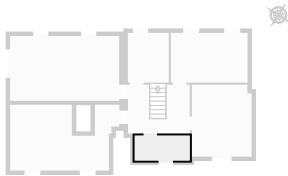
▼ S.D.B
1er étage

LARGEUR : 2.30 m • LONGUEUR : 2.80 m
SURFACE : 6.45 m² • PÉRIMÈTRE : 10.21 m



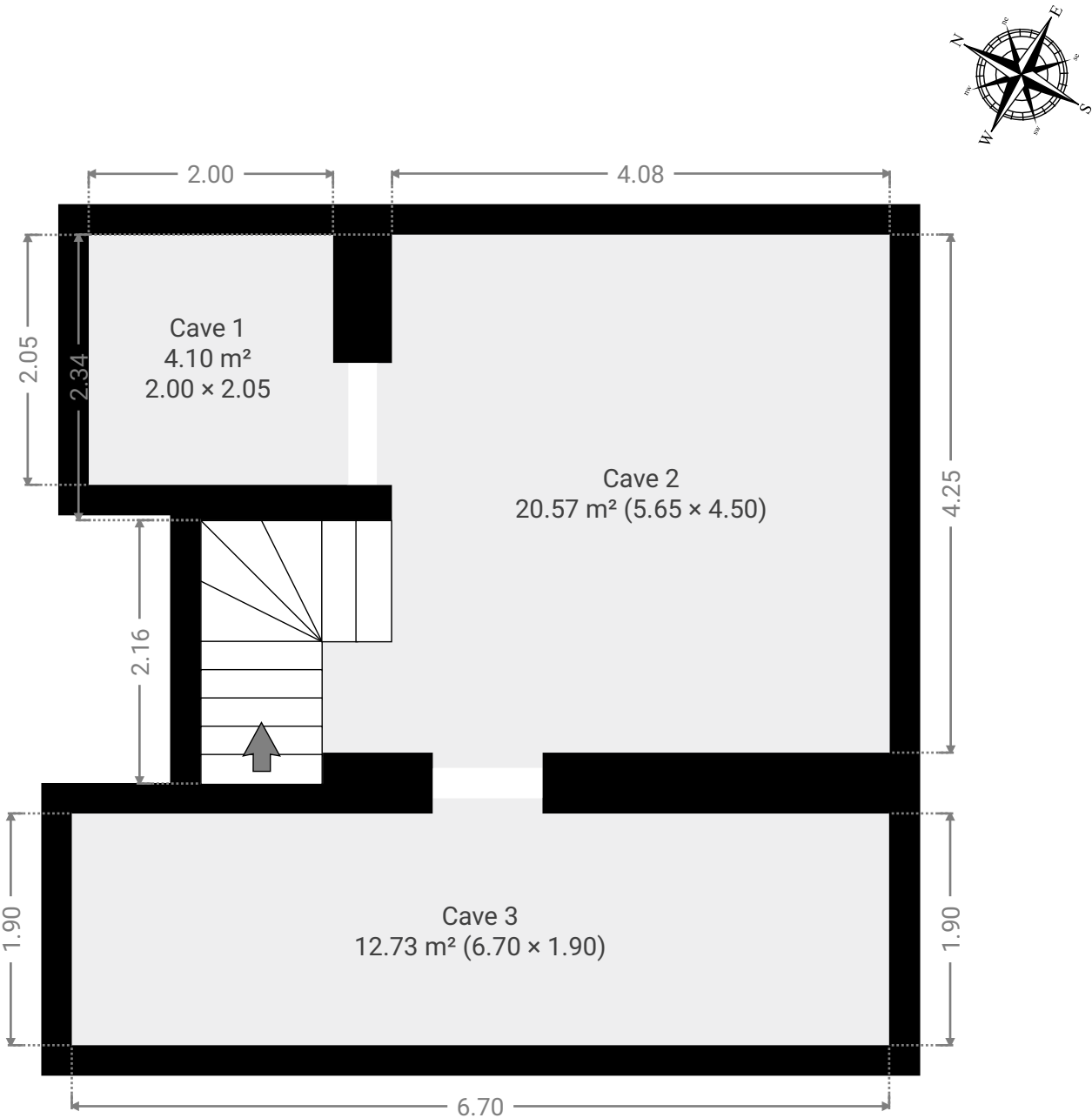
▼ S.D.D
1er étage

LARGEUR : 3.10 m • LONGUEUR : 1.40 m
SURFACE : 4.34 m² • PÉRIMÈTRE : 9.00 m



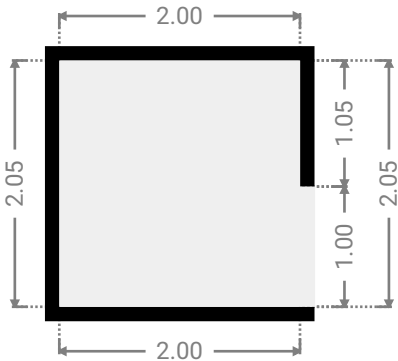
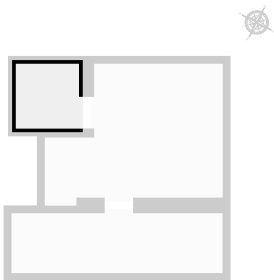
▼ Sous-sol

SURFACE TOTALE : 37.39 m² • SURFACE HABITABLE : 37.39 m² • PIÈCES : 3



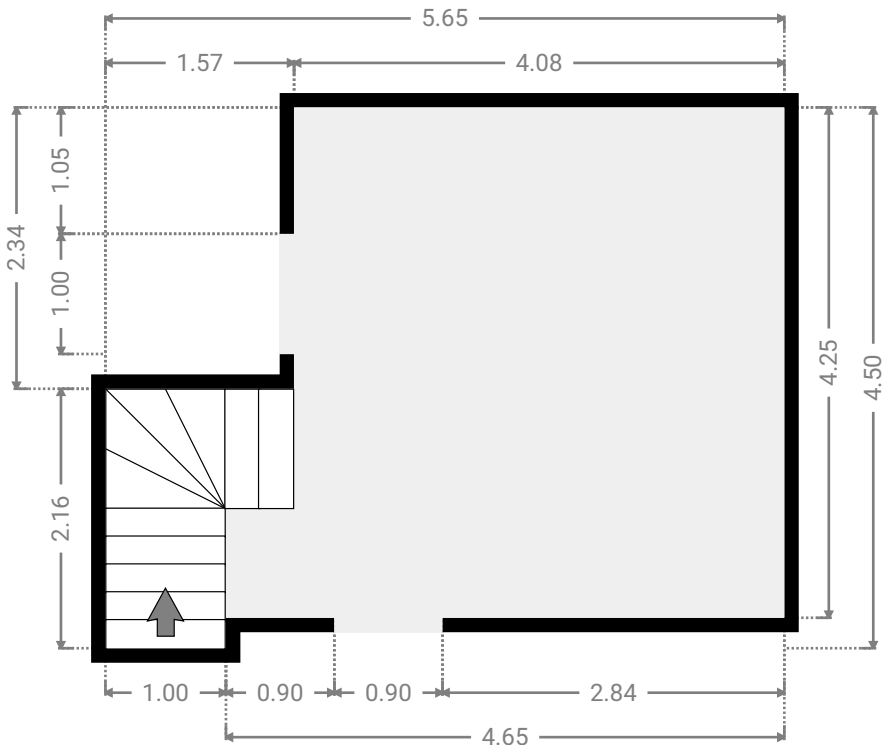
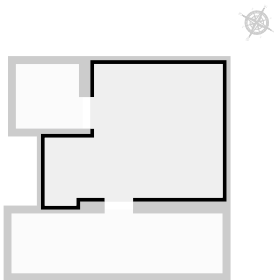
▼ Cave 1
Sous-sol

LARGEUR : 2.00 m • LONGUEUR : 2.05 m
SURFACE : 4.10 m² • PÉRIMÈTRE : 8.10 m



▼ Cave 2
Sous-sol

LARGEUR : 5.65 m • LONGUEUR : 4.50 m
SURFACE : 20.57 m² • PÉRIMÈTRE : 20.30 m



▼ Cave 3
Sous-sol

LARGEUR : 6.70 m • LONGUEUR : 1.90 m
SURFACE : 12.73 m² • PÉRIMÈTRE : 17.20 m

